

社会福祉法人とよさか福祉会

クローバーだより



西蒲地区越和太鼓保存会の
みなさんと息を合わせてドン！！

就労継続支援B型・生活介護
クローバー 歩みの家

就労継続支援B型・就労移行・就労定着支援
クローバー ドンバスの家

就労継続支援B型・生活介護
クローバー ひしもの家

特定相談支援事業・特定障害児相談支援事業
クローバー フレンドひろば

共同生活援助
ぐるーぷほーむ クローバー

クローバー 歩みの家



「メリハリ×楽しみ×チャレンジ」
地元企業や農家さんとの連携による作業や、
楽しめる活動にメリハリを持って取り組んでいます。
(令和5年 4月 利用登録者46名)

【就労継続支援B型】

やりがいや成長を感じられるようにいろいろな作業に挑戦しています。
今年度より新しい作業も加わり、ますます活気があふれています。



組み立て作業



公園清掃



カメヨコなっとう製造

島見緑地植栽活動



【生活介護】

表現活動（アート・音楽など）に力を入れ、
自由なカタチで発信できるよう取り組んでいます。
また、リフレッシュの機会として運動支援を取り入れ
健康的な生活が送れるように支援していきます。

第20回新潟県障害者芸術文化祭のコンクールに
生活介護メンバーが参加しました！
その名も【歩み'nオーケストラ】です。

トーンチャイムを使って「虹の彼方に」「即興演奏（ブルース）」を演奏しました。
ステージ発表が終わり、利用者、家族、職員ともに満面の笑顔となりました。



音楽療法士の
新田先生とピース



僕たちの活動が
動画になったんだって！？
『新潟ステージチャンネル』
『歩み2022』で検索！



クローバー ドンバスの家

「輝き」

～自分自身に挑戦し、一人ひとりが輝き、
豊かな人生にしていきましょう～

独自の商品づくりや地元企業との連携による作業、
就職活動に取り組んでいます！

(令和5年4月 利用登録者27名)

【就労継続支援B型】

平均工賃20,000円を目標に、難易度の高い作業にも
果敢にチャレンジしています。また、少人数のグループワーク
で働くために必要なことを学ぶ活動に取り組んでいます。
みんなでニョキニョキ成長中です！！



今年度からパッキン製造の
電動プレス機を導入しました



洗車作業



クッキー製造

たけのこの会



【就労移行支援】

企業就職100%を目指し、日々の作業支援
とともに、企業と連携した職場見学や実習等
により実践的な力が身につくよう支援をして
いきます。

～たけのこの会とは～

「生活する力」「働く力」「働き続ける力」についてグループワー
クなどを通し楽しみながら仲間と共に学ぶ会です。今年度は、身
だしなみや感情のコントロール方法、働く場でのマナー等につい
てみんなで考え、意見交換をしました。

【就労定着支援】

現在4人が在籍しています。
安心して企業就労を継続できるよう、
職員がフォローアップをしています。

商品陳列



品出し

クローバー ひしもの家



「あんしんと成長」

今年のひしもの家のスローガンです。
安心できる居場所の中で一緒に成長することを目指します。
(令和5年4月 利用登録者50名)

創作活動



紙すきで出来た和紙を使った
ランプシェードです
他にもポチ袋やしおりに
生まれ変わりました



敬語の使い方を学ぶ

側溝掃除



【就労継続支援B型】

安心して過ごしやすい雰囲気の中で、
一人ひとりの人生に寄り添い、『5年先、10年先の
なりたい自分』と一緒に目指していきます。

【生活介護】

ドライブや運動の機会を通して、社会とのつ
ながりを増やし、楽しく生活できるよう支援し
ています。

また、いろいろなイベントを企画し、みんなで
季節を感じています。



島見緑地植栽活動



散歩

ぐるーぷほーむ クローバー



「豊かな生活をおくろう」
一人ひとりの生活が充実するよう、
行事など楽しみを取り入れながら日々を過ごしています。



福島潟まで
お花見ウォーキング!

イオン新潟南に
買い物へ行きました
ゲームセンター楽しい~♡

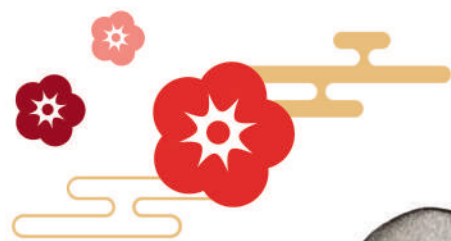


八幡山に登りました
風が気持ちいいですね

年末にパーティーをしました!
みんなで作って食べるご飯は
美味しいですね



初詣の後は
お汁粉を食べました



職員研修



令和5年2月
コーヒー事業説明会

令和4年11月
清水基金伝達研修



令和4年12月
産休・育休研修

DONBASS COFFEE ROASTERS

by SUZUKI COFFEEが
7月12日にグランドオープンします



2023/7/12
AM11:00
グランド
オープン

住所 新潟市北区葛塚3304-5
営業時間 11:00~16:30
(ラストオーダー16:00)
定休日 毎週日曜、月曜 (祝日は営業)



オープンに向けてドンバスの家では接客や掃除の練習、コーヒー勉強会や実技練習を行いました。みなさんに美味しいコーヒーを提供できるように一流のバリスタ目指して日々頑張っています！みなさんにお会いできる日を楽しみにしています。

喫茶くぼ



営業時間 10:00~14:00
(ラストオーダー 13:30)

喫茶では、お客様に気持ちよく利用していただけるよう練習を重ね、接客技術の向上を目指しています。また、食器洗い、洗濯、アイロン掛けなど生活スキルを上げる支援も行っています。

ご要望に合わせてギフト商品を用意しますので注文をお待ちしています。

接客練習



食器洗い

ギフト各種





クローバーNEWS



聖籠緑地の木製プランターを制作しました

材料の注文→防水塗装→絵付けの仕上げ→組み立てまで
みんなで一緒に取り組み、聖籠緑地に設置しました。
ぜひ、探して見てください！



蝶を
描きました！



どんな感じに
しようかな～



第2回、3回ふくふくマルシェに参加しました

第2回：10/1（土）キテ・ミテ・キタ区役所同時開催！！

はちみつ瓶詰め体験



歩みの家では、参加型アートと商品販売、
はちみつの瓶詰め体験を行いました。

ライブアート



ドンバス家では、ライブアートと
だるまの絵付け体験を行いました。

「北区：とよさか」をテーマに
福島潟をイメージした
だるまを作りました



ボッチャ体験



ひしもの家ではボッチャ体験をしました。
ボッチャは障がいの有無や年齢に関係なく
どんな人でも気軽にできるスポーツです。

第3回：3/16（木）～3/24（金）
北区役所で開催！！

鈴木コーヒーと一緒にドリップコーヒー
の試飲会をしました。



役員 (50音順)

＜任期 令和5年6月27日 ～ 令和7年6月末頃＞		
理事	6名	阿部 美恵子(理事長)・雨宮 巨一・梅津 玲子・熊田 克己 治 雅史(業務執行理事)・八木 庸一
監事	2名	小暮 あや子・堀川 泰豊
＜任期 令和3年6月24日 ～ 令和7年6月末頃＞		
評議員	7名	阿部 平男・今井 美弥子・川崎 裕子・佐藤 高志・首藤 正二 坪谷 一舟・松田 正實

クローバーの苦情対応

利用者の権利を守り、提供する福祉サービスの質を向上させるため、当施設へのご意見・苦情等に関する窓口を設置しております。

●苦情解決責任者

治 雅史 (本部事務局長)

●苦情受付担当者

小林 誉尚 (支援課長) 渡邊 勇 (総務課長)

小林 美也子 (支援課長補佐)

●第三者委員

今井 美弥子 佐藤 高志

苦情受付及び解決状況

令和4年4月～令和5年3月

苦情受付 3件

ご意見箱 0件

とよさか福祉会における苦情は上記のとおりでした。

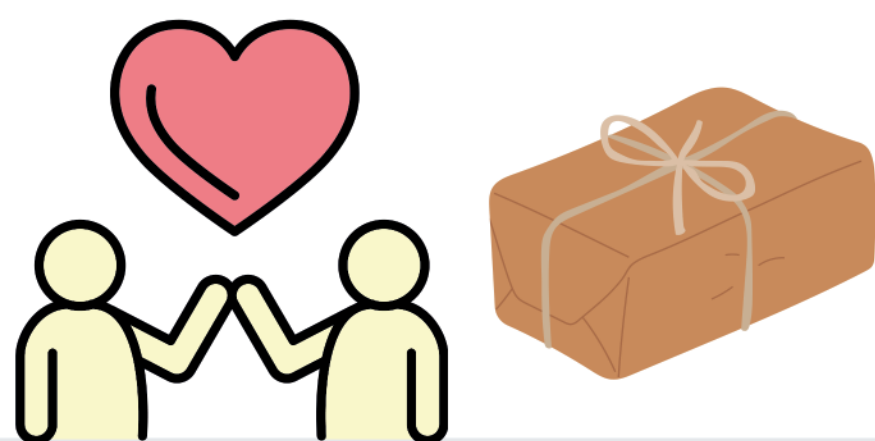
今後もサービスの質向上のため改善に努めてまいります。

ボランティア ありがとうございました (令和4年4月～令和5年3月) -敬称略-

ゆびぬきの会、ほか多くの皆様

寄付金・寄贈品 ありがとうございました (令和4年4月～令和5年3月) -敬称略-

新潟青果協会 会長 大澤厚志様、(有)ロケット・モーターズ、新潟県労働金庫新発田支店ほか多くの皆様



様々なご支援をいただきました方々に熱く御礼申し上げます。

また、個人様の寄付及び食料品の寄贈をいただきました方々につきましては、紙面の都合上、やむを得ず省略させていただきましたことをお詫びいたします。

編集後記

最近、地球がせっかちなのか年々、季節が前倒しでやってくるな～と感じている今日この頃です。昨年と比べると、いろいろな制限がなくなり、イベントや行事も増え、クローバーの日常は元の生活に戻りつつあります。

7月12日に新しくコーヒー店がオープンしますので、来店をお待ちしています！

社会福祉法人とよさか福祉会
豊栄福祉交流センター クローバー

〒950-3323 新潟市北区東栄町1丁目1番49号
TEL (025)384-1112(代表) FAX(025)-387-4753
Mail clover@toyosakahukushikai.or.jp
URL https://toyosakafukushikai.or.jp/